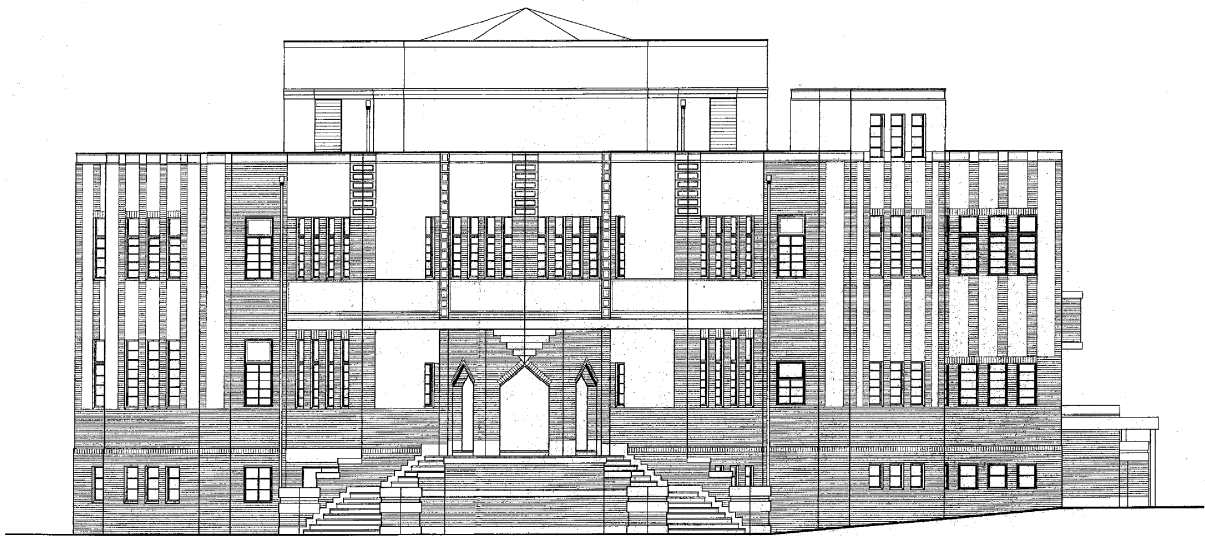


開校120周年記念特別展示

# 駒澤大学の歴史



2002年10月1日（火）～11月29日（金）

開館時間：月～金 10：00～16：30（金曜日は19：00まで）  
駒澤大学禅文化歴史博物館（耕雲館）1階・2階展示室  
休館日：土・日および大学の休日は、休館となります。

交通：東急田園都市線「駒沢大学」駅下車徒歩10分  
博物館は、駒澤大学キャンパス内にあります。

お問い合わせ：駒澤大学禅文化歴史博物館  
〒154-8525 東京都世田谷区駒沢1-23-1  
TEL/FAX (03) 3418-9610  
HP：<http://komazawa-u.ac.jp/~zenbunka>  
Mail：[zenpaku@komazawa-u.ac.jp](mailto:zenpaku@komazawa-u.ac.jp)



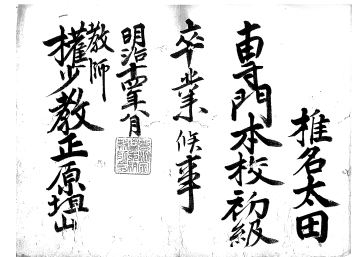
駒澤大学は、江戸の吉祥寺旃檀林、青松寺獅子窟、泉岳寺学寮などの曹洞宗の学林（宗内の僧侶の専門的養成の場）を前身とした大学で、四百年余の伝統があります。

2002年10月は、明治15（1882）年に「曹洞宗大学林専門本校」として麻布区北日ヶ窪町に開校してから、120年目の節目を迎えます。博物館では開校120周年を記念して、120年史編纂室と協力し、大学の過去を見つめ未来へ飛躍するための特別展「駒澤大学の歴史」を開催いたします。

**展示内容**

**<1階>**

常設展示室A **学生の証** あかし —卒業証書・学生証の変遷—  
美術建築師 菅原栄蔵—耕雲館の設計者—



専門本校 卒業証書 明治14（1881）年

常設展示室B2 **大学としての出発** —曹洞宗大学林専門本校の時代—

**<2階>**

大学史展示室 **吉祥寺の旃檀林** —駒澤大学の淵源—



大学林時間割 明治23（1890）年

企画展示室1 **曹洞宗の大学へ**—麻布日ヶ窪の時代—

企画展示室2 **駒沢の地へ** —駒澤大学の誕生—



学帽 明治37（1904）年

企画展示室3 **新制駒澤大学のあゆみ** —文系総合大学への飛躍—

企画展示室4 **駒澤大学の現在と未来** —知的生産力の高い都市型大学を目指して—



駒澤大学校舎の遠景（駒沢ゴルフ場（現在の駒沢公園）側から）

大正14（1925）年卒業アルバムより



旧本館（1階事務室・坐禅堂、2階講堂）

昭和40（1965）年頃